

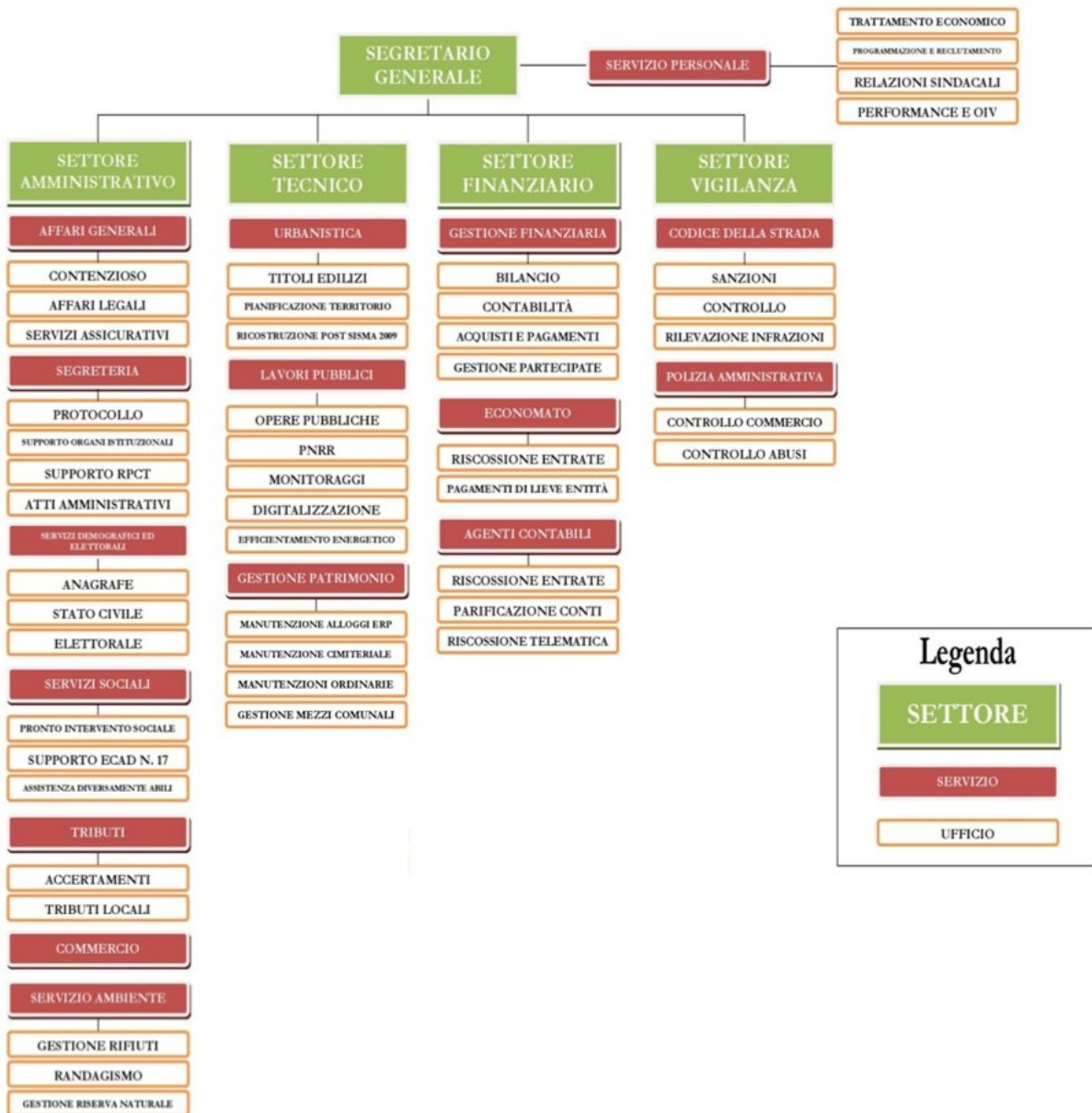


**Comune di Popoli Terme
Provincia di Pescara**

**PIANO INTEGRATO DI ATTIVITÀ
E
ORGANIZZAZIONE
2026/2028**

(Art. 6 commi da 1 a 4 D.L. n. 80/2021, convertito con modificazioni in Legge n. 113/2021)

Si riporta di seguito l'organigramma dell'Ente:



SETTORE	UNITA' ORGANIZZATIVA	DOTAZIONE ORGANICA	CAT. ACCESSO	CAT. ECONOMICA	TITOLO DI STUDIO RICHIESTO
Primo AFFARI GENERALI, TRIBUTI e AMBIENTE	Affari Generali	Istruttore Direttivo - Capo Settore	D1	D2 + 1 diff.	Laurea in Giurisprudenza o equipollente.
	Ufficio Segreteria (protocollo, copia, archivio)	Istruttore Amministrativo	C1	C2 + 2 diff.	Diploma di Scuola Media Superiore o equipollente.
		Esecutore Amministrativo	B1	B2 + 1 diff.	Licenza Scuola dell'obbligo.
	Uffici demografici	Istruttore Amministrativo	C1	C1 + 1 diff.	Diploma di Scuola Media Superiore o equipollente.
		Esecutore Amministrativo	B1	B2 + 1 diff.	Licenza Scuola dell'obbligo.
	Affari Sociali	Istruttore Amministrativo	C1	C1 + 1 diff.	Diploma di Scuola Media Superiore o equipollente.
	Ambiente	Istruttore Direttivo – Direttore Riserva (art. 110 comma 2 D.Lgs. n. 267/2000)	D1	D1	Diploma di Laurea Biologia
			Totale dotazione Settore	6 (oltre 1 fuori dotazione organica)	
SETTORE	UNITA' ORGANIZZATIVA	DOTAZIONE ORGANICA	CAT. ACCESSO	CAT. ECONOMICA	TITOLO DI STUDIO RICHIESTO
Secondo AREA TECNICA	Ufficio Lavori Pubblici, Manutenzione, Edilizia, e Urbanistica	Istruttore Amministrativo tecnico	C1	C1	Diploma di Scuola Media Superiore.
		Istruttore Amministrativo tecnico	C1	C1 + 1 diff.	Diploma di Scuola Media Superiore.
		Istruttore Direttivo	D1	D1	Laurea di primo livello in Architettura o Ingegneria Civile + abilitazione professionale (minimo geom.)
		Esecutore Tecnico - Eletttricista	B1	B8 + 2 diff.	Licenza Scuola dell'obbligo.
		Totale dotazione Settore	4		

SETTORE	UNITA' ORGANIZZATIVA	DOTAZIONE ORGANICA	CAT. ACCESSO	CAT. ECONOMIC A	TITOLO DI STUDIO RICHIESTO
Terzo ECONOMICO FINANZIARIO	Ufficio Ragioneria Programmazione	Istruttore Direttivo - Capo Settore	D3	D6 + 2 diff.	Laurea in Economia e Commercio o Scienze Economiche e Bancarie o titolo equipollente.
		Istruttore Amministrativo	C1	C1 + 1 diff.	Diploma di Scuola Media Superiore
		Istruttore Amministrativo	C1	C1 + 1 diff.	Diploma di Scuola Media Superiore
	Ufficio Personale, Economato	Esecutore Amministrativo	B1	B8 + 2 diff.	Diploma di Scuola Media Superiore
		Totale dotazione Settore	4		
SETTORE	UNITA' ORGANIZZATIVA	DOTAZIONE ORGANICA	CAT. ACCESSO	CAT. ECONOMIC A	TITOLO DI STUDIO RICHIESTO
Quarto VIGILANZA	Servizio di Polizia Municipale	Istruttore di Vigilanza	C1	C5 + 1 diff.	Diploma di Scuola Media Superiore o equipollente e patente di guida per autoveicoli non inferiore alla categoria B.
	Servizio di Polizia Municipale	Istruttore di Vigilanza	C1	C1	Diploma di Scuola Media Superiore o equipollente e patente di guida per autoveicoli non inferiore alla categoria B.
	Servizio di Polizia Municipale	Istruttore di Vigilanza	C1	C1	Diploma di Scuola Media Superiore o equipollente e patente di guida per autoveicoli non inferiore alla categoria B.
		Totale dotazione Settore	3		

Articolazione della struttura - Centri di Responsabilità

NOMINATIVO	INCARICO	SETTORE
Dott. Gian Luigi ZANATTA	Segretario Generale	PERSONALE
Dott. Paolo VILLA	Area dei Funzionari e dell'Elevata Qualificazione	AMMINISTRATIVO
Geom. Gianluca BORSETTI	Area dei Funzionari e dell'Elevata Qualificazione	TECNICO
Dott.ssa Daniela MANNA	Area dei Funzionari e dell'Elevata Qualificazione	FINANZIARIO
M.ilo Mario VILLA	Area degli Istruttori	VIGILANZA

La struttura organizzativa personale dipendente

Settore AMMINISTRATIVO			
Servizi Affari Generali, Commercio e Tributi	D	Area dei Funzionari e dell'Elevata Qualificazione	Posto coperto (ex D2 + 1 differenziale)
Segreteria	C	Area degli Istruttori	Posto coperto (ex C2 + 2 differenziali)
	B	Area degli Operatori Esperti	Posto coperto (ex B2 + 1 differenziale)
Servizi Demografici ed Elettorali	C	Area degli Istruttori	Posto coperto (ex C1 + 1 differenziale)
	B	Area degli Operatori Esperti	Posto coperto (ex B2 + 1 differenziale)
Servizi Sociali	C	Area degli Istruttori	Posto coperto (ex C1 + 1 differenziale)
Ambiente	D	Area dei Funzionari e dell'Elevata Qualificazione	Posto da coprire con art. 110, comma 2 (fuori dotazione organica), D.Lgs. n. 267/2000

Settore TECNICO			
Urbanistica e Lavori Pubblici	D	Area dei Funzionari e dell'Elevata Qualificazione	Posto coperto (ex D1)
	C	Area degli Istruttori	Posto coperto (ex C1 + 1 differenziale)
	C	Area degli Istruttori	Posto coperto (ex C1)
	B	Area degli Operatori Esperti	Posto coperto (ex B8 + 2 differenziale)

Settore FINANZIARIO			
Gestione Finanziaria, Economato e Agenti Contabili	D	Area dei Funzionari e dell'Elevata Qualificazione	Posto coperto (ex D6 + 2 differenziali)
	C	Area degli Istruttori	Posto coperto (ex C1 + 1 differenziale)
	B	Area degli Operatori Esperti	Posto coperto (ex B8 + 2 differenziali)
	C	Area degli Istruttori	Posto coperto (ex C1 + 1 differenziale)

Settore VIGILANZA			
Codice della Strada e Polizia Amministrativa	C	Area degli Istruttori	Posto coperto (ex C5 + 1 differenziale)
	C	Area degli Istruttori	Posto coperto (ex C1)
	C	Area degli Istruttori	Posto coperto (ex C1)